

SIO Carnes
Mercado Agroganadero de Cañuelas (MAG)Precios e ingresos de hacienda
Semana 46 - 14 al 18 de noviembre de 2022

El presente informe se refiere a los precios de comercialización e ingreso de hacienda para las categorías bovinas con destino a faena. Abarca los datos informados en el sitio web del Mercado Agroganadero de Cañuelas (MAG) hasta el 18 de noviembre y las liquidaciones ingresadas al SIO Carnes hasta el 17

de noviembre. La semana 46 contó con tres días de operaciones y un remate especial en el MAG; y cuatro días de operaciones en el SIO. Los precios están expresados en \$/Kilo vivo.

Síntesis

1. Precios con disparidades en el SIO Carnes y subas generalizadas en el MAG. En este mercado fue la **Vaca** la categoría que mostró el mayor aumento de precio, seguida en proporciones similares por el resto de las categorías. En el **SIO**, el aumento más importante se dio en el precio de la **Vaca**, seguida en menor medida por el **Novillito** y el **Novillo**. Por su parte, la **Vaquillona** fue la única categoría que descendió el precio promedio semanal.

En el **SIO** la **Vaca** mostró el mayor aumento en el precio promedio semanal, luego de una semana también en alza. El **Novillo** marcó esta semana una leve suba en el precio promedio, manteniendo su valor estable y siguiendo la tendencia de la semana anterior. Las categorías livianas mostraron esta semana signos dispares en el precio, el **Novillito** mostró un aumento luego de una semana en baja mientras que la **Vaquillona** desciende luego de dos semanas en aumento.

En el **MAG** el mayor aumento de precios se evidenció en la **Vaca**, revirtiendo ampliamente el descenso de la semana previa. El **Novillo**, por su parte, aumentó su precio al igual que la semana anterior. Las categorías más asociadas al consumo interno aumentaron asimismo su precio; el **Novillito** lleva tres semanas consecutivas de aumento mientras que la **Vaquillona** sube, contrariamente a lo ocurrido la semana anterior.

2. Ingreso de Cabezas evidenciando esta semana subas en el SIO Carnes y descensos en el MAG. El **SIO** aumentan los ingresos semanales totales con la mayoría de sus categorías en alza mientras que en el **MAG** se dieron disparidades entre categorías lo que llevó a un total de cabezas semanales inferior al observado la semana anterior.

El **MAG** tuvo en la semana, tres días de ingreso de cabezas entre escasos y moderados con cerca de 20.600 animales, considerando las cuatro categorías principales. Particularmente esta semana contó con un día de remates especiales en el que se comercializaron alrededor de 1.400 cabezas. El descenso en el total semanal de animales ingresados fue impulsado por la baja observada en la **Vaca** y la **Vaquillona**, siendo que tanto el **Novillo** como el **Novillito** aumentaron los ingresos, pero no lograron contrarrestar las bajas en las otras dos categorías.

El **SIO** mostró un aumento en el ingreso total semanal, especialmente fomentado por la suba en los ingresos de cabezas del **Novillo**, seguido zzzzzor el **Novillito** y en menor medida por la **Vaquillona**. La **Vaca** fue la única categoría que marcó una disminución en la comercialización semanal de animales.

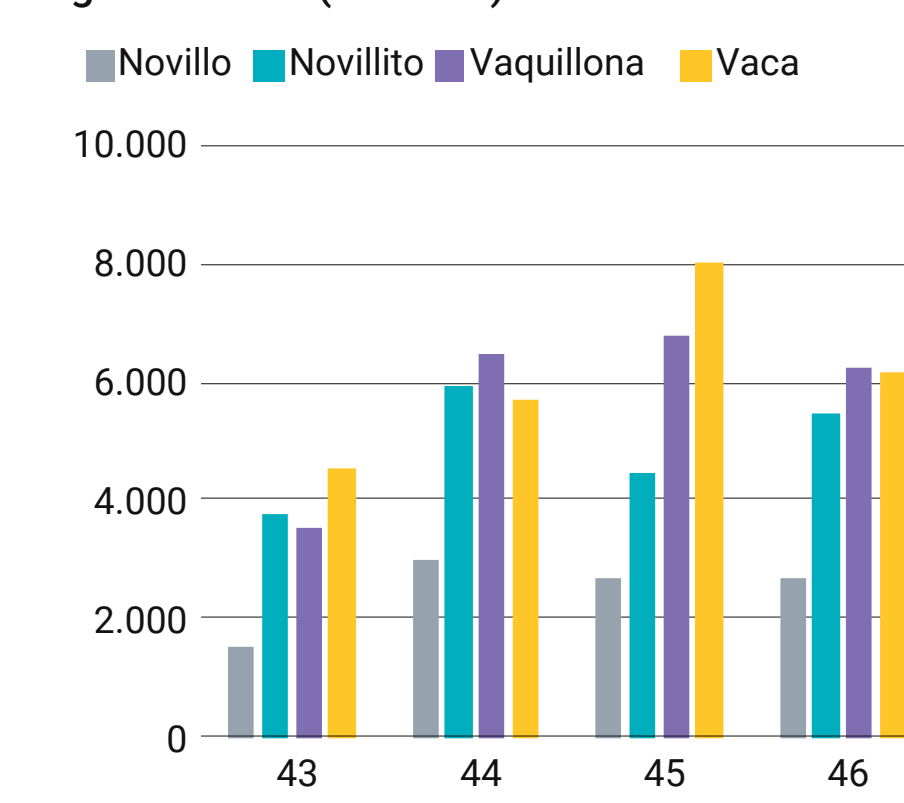
Evolución del ingreso de hacienda y precios promedio

Mercados agropecuarios Monitor semanal Mercado de Hacienda								
Semana 46	Mercado Agroganadero de Cañuelas (MAG)				SIO Carnes			
	Ingresos		Precio promedio		Ingresos		Precio promedio	
	Cab.	Var.semanal	\$/kg	Var.semanal	Cab.	Var.semanal	\$/kg	Var.semanal
Novillo	2.680	▲ 0%	279,8	▲ 2%	23.285	▲ 34%	276,3	▲ 1%
Novillito	5.478	▲ 23%	306,7	▲ 2%	21.300	▲ 21%	267,9	▲ 2%
Vaquillona	6.241	▼ -8%	285,3	▲ 2%	21.906	▲ 7%	259,1	▼ -2%
Vaca	6.191	▼ -22%	204,9	▲ 5%	9.563	▼ -16%	214,4	▲ 6%
Total	20.590	▼ -6%	-	-	76.054	▲ 14%	-	-

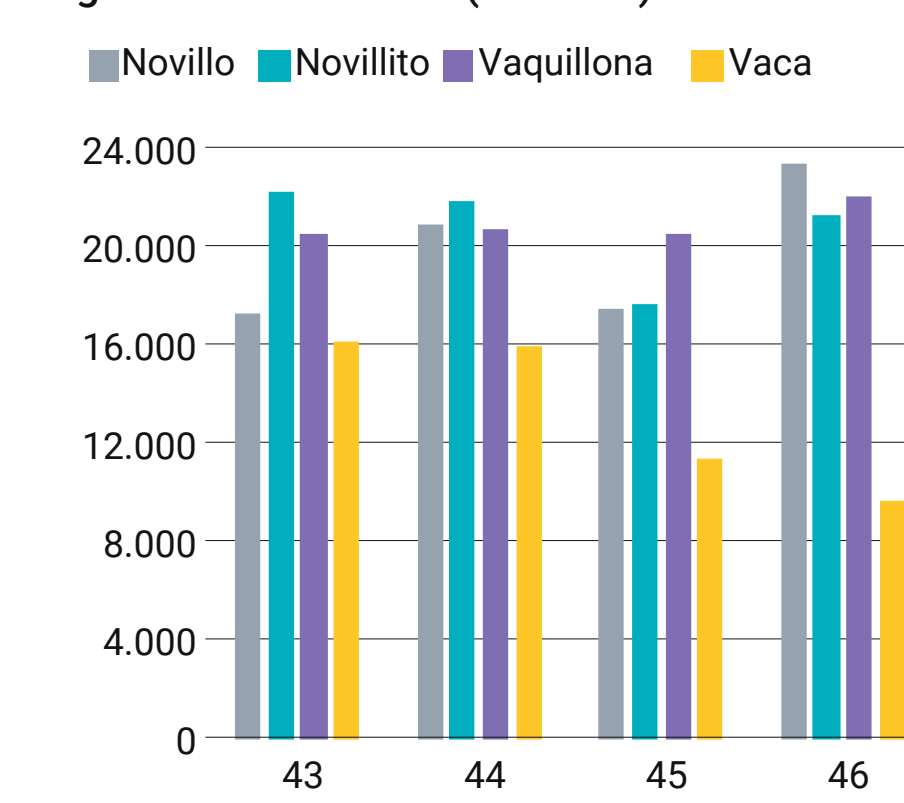
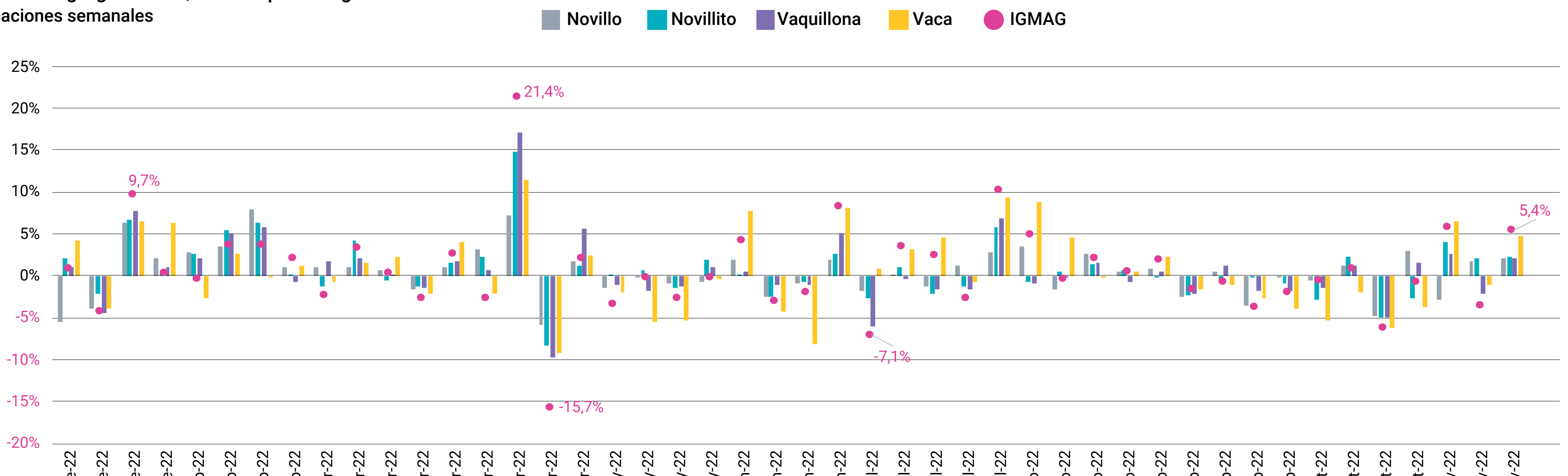
Fuente: Sitio web MAG

Fuente: SIO Carnes

Ingresos MAG (cabezas)



Ingresos SIO - Carnes (cabezas)

Mercado Agroganadero | Precios por categoría e IGMAG
Variaciones semanales

Fuente: DPM-SSMA en base a Mercado Agroganadero.

Precios

Novillo y Vaca

Los precios promedio de esta semana mostraron subas para el **Novillo** y la **Vaca**, considerando los dos mercados analizados. El precio promedio del **Novillo** evidenció un mayor crecimiento en el MAG que en el **SIO**, mientras que para la **Vaca** el mayor aumento en el precio se dio en el **SIO**.

Novillo. En el **SIO** su precio marcó un leve aumento semanal (+0,5%) que deja la cotización (\$276,3) en un valor cercano al de mediados de junio. En el **MAG** el precio (\$279,8) subió (+2,1%), alejándose ambos valores en los dos mercados analizados.

Vaca. En el **SIO** el precio subió (+5,7%) dejando la cotización (\$214,3) en un valor cercano al observado en la primera semana de agosto. En el **MAG** el precio sube (+4,8%) dejando la cotización (\$204,9) más lejos de la observada en el **SIO**, ampliando así la brecha de precios entre ambos mercados.

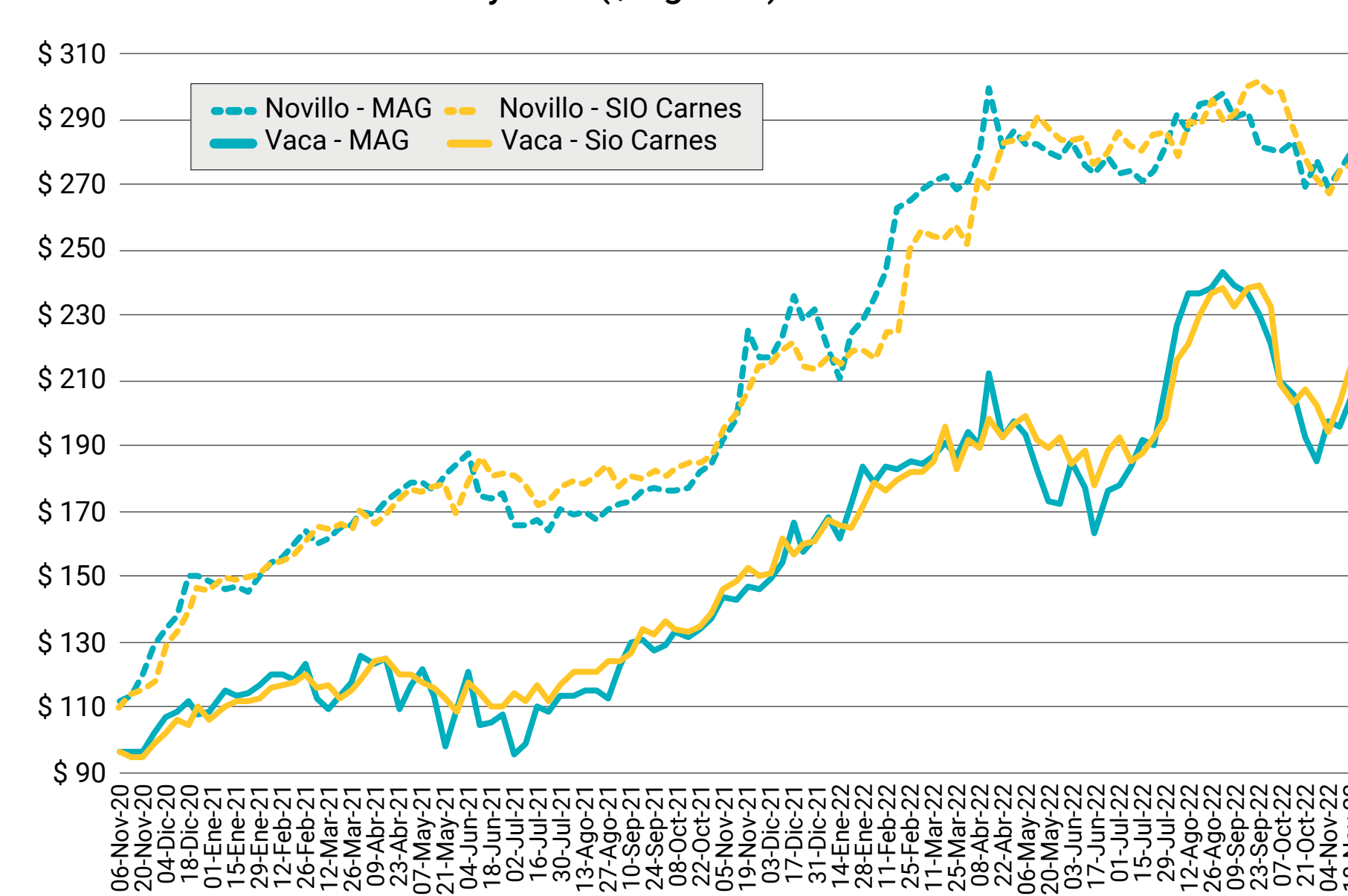
Novillito y Vaquillona

Los precios de las categorías destinadas mayormente al consumo mostraron esta semana aumentos para el **Novillito** y tendencias contrapuestas para la **Vaquillona**, en los dos mercados bajo análisis. En el **SIO**, aumenta el precio del **Novillito** mientras que el de la **Vaquillona** disminuye en similares proporciones, aunque con signo contrario. Por su parte, en el **MAG** las variaciones de precios se dan en proporciones similares, tanto para el **Novillito** como para la **Vaquillona**.

Novillito. El **SIO** mostró un aumento semanal en el precio (+2,0%) que llevó la cotización (\$267,8) a valores similares a los de fines de junio. En el **MAG**, el precio promedio semanal sube (+2,2%) dejando la cotización (\$306,6) lejos aún de la observada en el **SIO**, aumentando la brecha de precios entre ambos mercados.

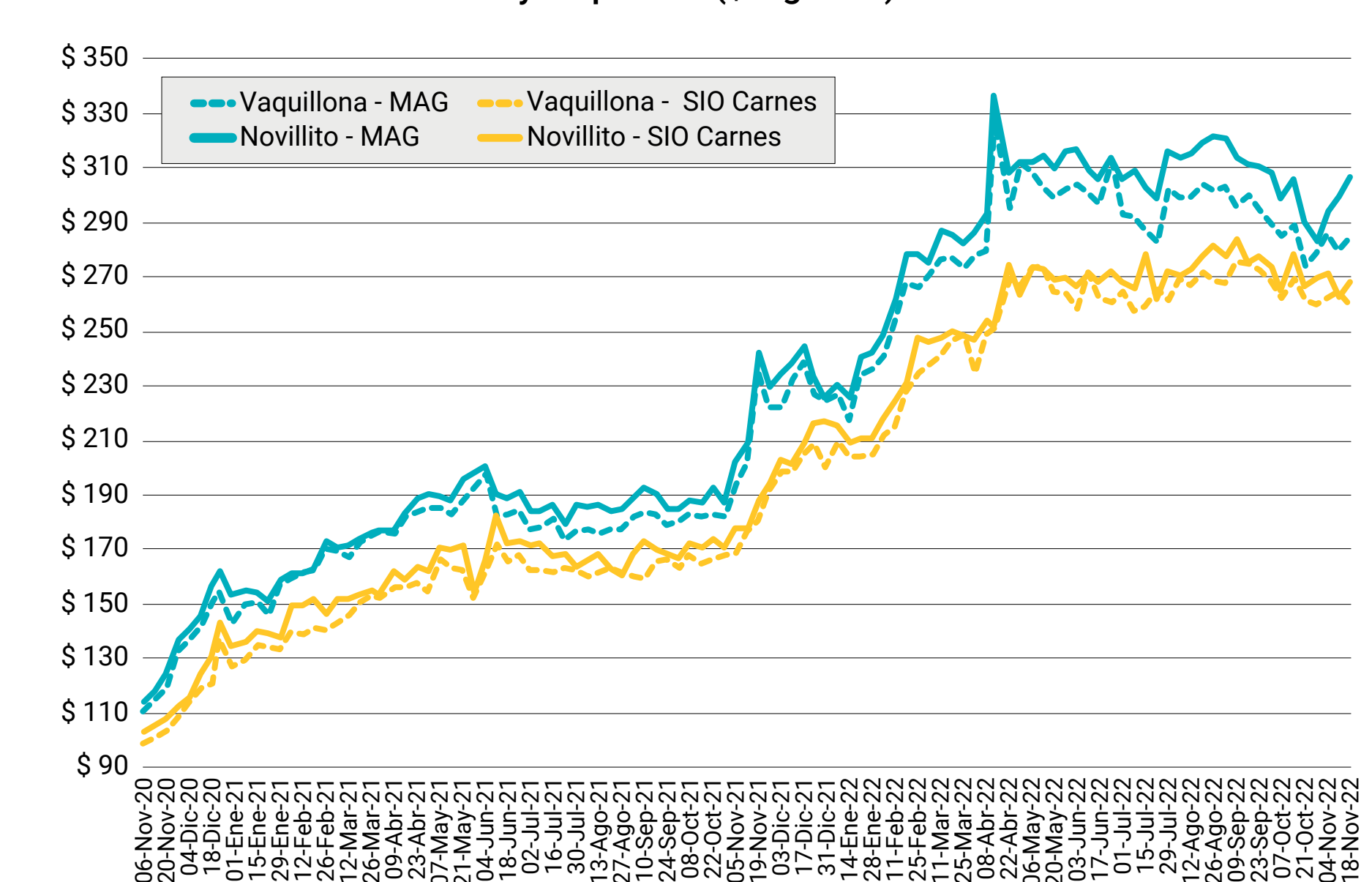
Vaquillona. En el **SIO** se vio un descenso semanal en el precio (-2,1%) que llevó la cotización (\$259,1) a valores similares a los de fines de octubre. Por su parte, esta semana en el **MAG** hubo un aumento en el precio (+2,1%) que llevó la cotización (\$285,2) a que aumente significativamente la brecha de precios con respecto al **SIO**.

Precios semanales de novillo y vaca (\$/kg. vivo)



Fuente: DPM-SSMA en base a SIO Carnes y MAG.

Precios semanales de novillito y vaquillona (\$/Kg. vivo)



Fuente: DPM-SSMA en base a SIO Carnes y MAG.

Ingreso de cabezas

El **SIO** mostró esta semana un aumento en los ingresos totales, contrario a lo ocurrido la semana previa; por su parte, en el **MAG** se dio un descenso que se contrapona a la suba observada la semana anterior. En el **SIO** se vieron subas en la entrada de animales de todas las categorías a excepción de la **Vaca**, mientras que en el **MAG** se observaron subas y bajas entre las distintas categorías.

SIO Carnes. El aumento en el ingreso semanal representó un 14%. La suba más importante fue observada en el **Novillo** (+34%), seguida en menor medida por el **Novillito** (+21%) y la **Vaquillona** (+7%). La **Vaca** (-16%) mostró esta semana el único descenso en los ingresos de hacienda en el **SIO**.

MAG. El movimiento semanal marcó un descenso de 6% encabezado por la baja en el ingreso de la **Vaca** (-22%), seguido por un menor descenso en la **Vaquillona** (-8%). En las dos restantes categorías aumentaron los animales comercializados, el **Novillito** (+23%) lo hizo en mayor proporción que el **Novillo** que mantuvo sus ingresos apenas por encima de los de la semana anterior.

Otras referencias de precios - Remates

Los precios comercializados en los remates del interior que se exhiben buscan ser orientativos y como referencia adicional al **SIO** y **MAG**, para una mejor interpretación de lo que ocurre en el mercado en general.

Para la semana de referencia se relevan ocho remates por un total de 1.788 animales animales para las categorías bajo análisis.

Buenos Aires - Huangulén				
16 de noviembre de 2022 - 408 cabezas				
Categorías	Cabezas	P. Kilo Min.	P. Kilo Máx.	P. Kilo Prom.
Vacas gordas	117	\$ 197,0	\$ 262,0	\$ 244,8
Vaca Manuf./Conserva	43	\$ 120,0	\$ 180,0	\$ 140,3
Novillos	118	\$ 250,0	\$ 312,0	\$ 291,7
Vaquillonas	130	\$ 240,0	\$ 307,0	\$ 292,1

Buenos Aires - Claraz				
16 de noviembre de 2022 - 387 cabezas				
Categorías	Cabezas	P. Kilo Min.	P. Kilo Máx.	P. Kilo Prom.
Vacas gordas	126	\$ 220,0	\$ 259,0	\$ 238,2
Vaca Manuf./Conserva	69	\$ 130,0	\$ 210,0	\$ 171,0
Novillos	133	\$ 250,0	\$ 322,0	\$ 289,9
Vaquillonas	59	\$ 306,0	\$ 325,0	\$ 316,0

Buenos Aires - Carhué				
16 de noviembre de 2022 - 230 cabezas				
Categorías	Cabezas	P. Kilo Min.	P. Kilo Máx.	P. Kilo Prom.
Vacas gordas	77	\$ 220,0	\$ 266,0	\$ 245,6
Vaca Manuf./Conserva	70	\$ 130,0	\$ 262,0	\$ 199,3
Novillos	31	\$ 252,0	\$ 280,0	\$ 262,9
Vaquillonas	52	\$ 227,0	\$ 287,0	\$ 264,6

Buenos Aires - 17 de Agosto				
16 de noviembre de 2022 - 182 cabezas				
Categorías	Cabezas	P. Kilo Min.	P. Kilo Máx.	P. Kilo Prom.
Vacas gordas	46	\$ 220,0	\$ 246,0	\$ 234,2
Vaca Manuf./Conserva	40	\$ 170,0	\$ 220,0	\$ 196,3
Novillos	42	\$ 225,0	\$ 293,0	\$ 275,9
Vaquillonas	54	\$ 239,0	\$ 290,0	\$ 274,1

La Pampa - Bernasconi				
16 de noviembre 2022 - 181 cabezas				
Categorías	Cabezas	P. Kilo Min.	P. Kilo Máx.	P. Kilo Prom.
Vacas gordas	146	\$ 180,0	\$ 233,0	\$ 210,9
Vaca Manuf./Conserva	31	\$ 151,0	\$ 174,0	\$ 159,2
Vaquillonas	4	\$ 262,0	\$ 293,0	\$ 285,3

Buenos Aires - Rauch				
17 de noviembre de 2022 - 157 cabezas				
Categorías	Cabezas	P. Kilo Min.	P. Kilo Máx.	P. Kilo Prom.
Vacas gordas	94	\$ 210,0	\$ 256,0	\$ 235,5
Vaca Manuf./Conserva	63	\$ 150,0	\$ 220,0	\$ 184,4

Entre Ríos - Federal - ROSGAN				
16 de noviembre de 2022 - 125 cabezas				
Categorías	Cabezas	P. Kilo Min.	P. Kilo Máx.	P. Kilo Prom.
Vacas gordas	125	\$ 205,0	\$ 220,0	\$ 213,9

Buenos Aires - Tandil				
16 de noviembre de 2022 - 118 cabezas				
Categorías	Cabezas	P. Kilo Min.	P. Kilo Máx.	P. Kilo Prom.
Vacas gordas	13	\$ 210,0	\$ 248,0	\$ 230,5
Vaca Manuf./Conserva	29	\$ 130,0	\$ 200,0	\$ 175,9
Novillos	11	\$ 272,0	\$ 290,0	\$ 276,9
Vaquillonas	65	\$ 309,0	\$ 326,0	\$ 314,4

Fuente: DPM-SSMA en base a Entre Surcos y Corrales.